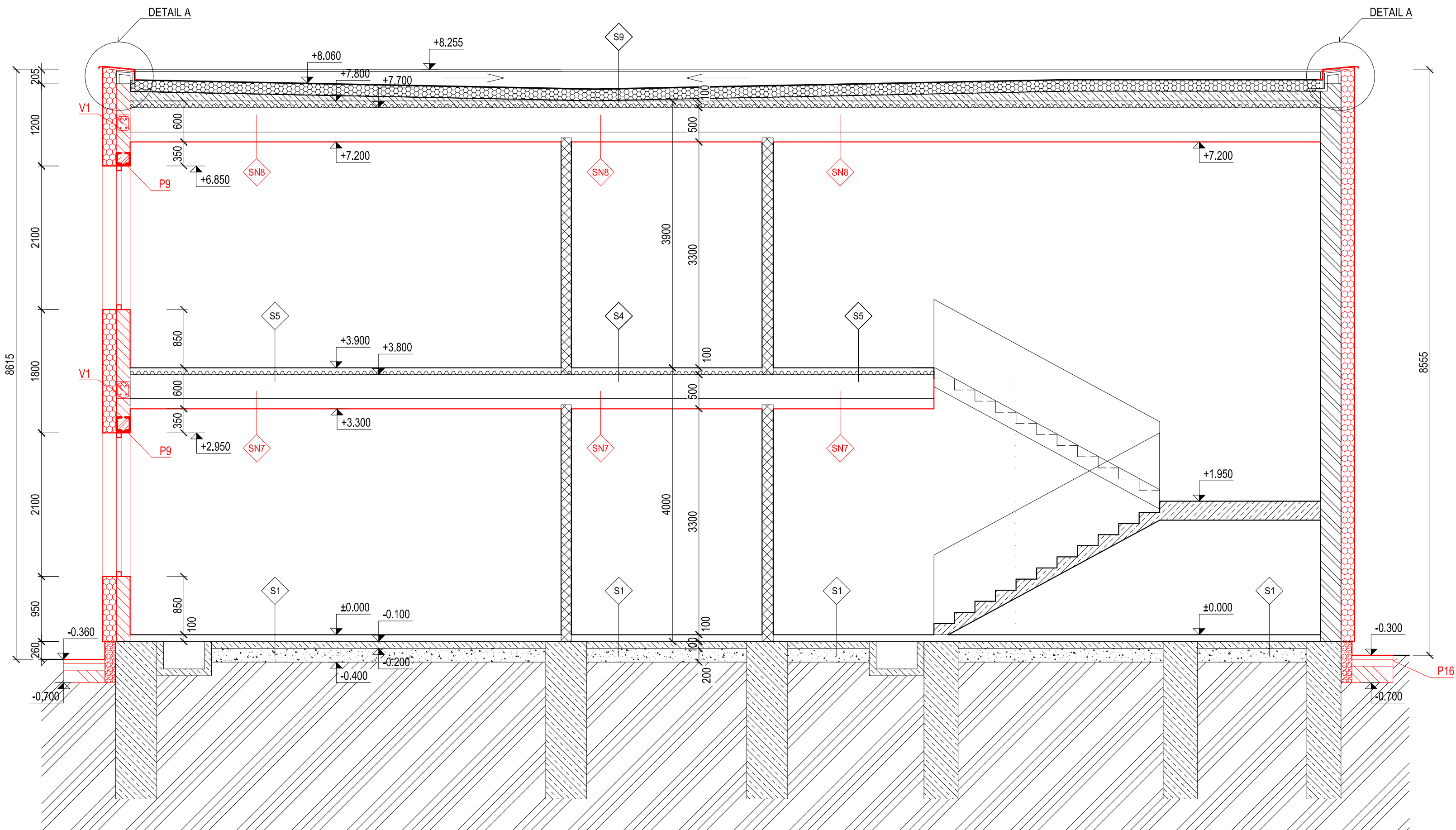


ŘEZ A-A - NOVÝ STAV



LEGENDA MATERIÁLŮ

	BOURANÉ KONSTRUKCE		KONSTRUKCE Z BETONU PROSTÉHO
	ZDIVO Z PLYNSILIKÁTOVÝCH TVÁRNIC NA MVC 10		KONSTRUKCE ZE ŽELEZOBETONU
	NOVÉ VÝPLŇOVÉ ZDIVO Z TVÁRNIC Z AUTOKLÁVOVANÉHO BETONU FB (EN 772-1) 2.8 N.mm-2, ZDĚNÉ NA TENKOVRSTVOU MALTY, TL. 200 mm		HUTNĚNÝ NÁSYP ZE ŠTĚRKODRTI
	ZDIVO Z CIHEL CpD NA MVC 2,5		HUTNĚNÝ NÁSYP
	ZDIVO Z CIHEL CpD-2 NA MC		ROSTLÁ ZEMLINA
	ZDIVO Z TVÁRNIC YTONG TL. 240 NA MVC 2,5		MINERÁLNÍ PLST' (SKELNÁ VATA)
	ZDIVO Z CIHEL Pk-CD NA MC 5		PĚNOVÉ POLYSTYREN - EPS
			EXTRUDOVANÝ POLYSTYREN - XPS
			HYDROIZOLACE

POZNÁMKA

- P1 - PROSTUP, PŘISÁVACÍ OTVOR DO KOTELNY, OPATŘEN ŽALUZIOVOU MŘÍŽKOU SE SÍTKOU PROTI HMYZU 300x300 mm, BARVA STŘÍBRNÁ, KOV
- P2 - PROSTUP, PŘISÁVACÍ OTVOR DO MĚŘICÍ MÍSTNOSTI, OPATŘEN ŽALUZIOVOU MŘÍŽKOU SE SÍTKOU PROTI HMYZU 600x600 mm, VČETNĚ PLECHOVÉHO RÁMU, BARVA BILÁ, PLAST
- P3 - KRUHOVÝ PROSTUP Z TRUBKY PVC DN 150 mm UKONČENÝ NA STĚNĚ ŽALUZIOVOU MŘÍŽKOU SE SÍTKOU PROTI HMYZU 200x200 mm, BARVA STŘÍBRNÁ, KOV. DO POTRUBÍ BUDE OSAZEN TRUBNÍ VENTILÁTOR.
- P4 - STÁVAJÍCÍ OCELOVÉ SLOUPY SKELETU BUDOU OPLÁŠTĚNÝ SÁDROKARTONEM S POŽÁRNÍ ODOLNOSTÍ V 1.NP EI 30, 2.NP EI 15
- P5 - HROMOSVOD BUDE PŘELOŽEN DO PLASTOVÉ ZAPUŠTĚNÉ CHRÁNIČKY
- P6 - PLYNOVÉ POTRUBÍ BUDE PŘELOŽENO NA LÍC NOVÉ FASÁDY
- P7 - CEDULE S NÁZVEM ULICE BUDE PŘESUNUTA NA LÍC NOVÉ FASÁDY
- P8 - POD NOVÉ ZDIVO BUDE POLOŽEN ASFALTOVÝ PAS TYPU SBS, PAS BUDE SVAŘEN S POVODNÍ IZOLACÍ,
- P9 - HORNÍ OSTĚNÍ OCELOVÝCH PŘEKLADŮ BUDE IZOLOVÁNO XPS 30 mm
- P10 - STÁVAJÍCÍ A NOVÉ ZDIVO BUDE PROVÁZANO V KAŽDÉM DRUHÉM ŠARU ZDIVA NA KAPSY POPŘ. PLECHOVÝMI SPOJKAMI, DO KAŽDÉ LOŽNÉ SPÁRY BUDOU VLOŽENY 2 KUSY. STÁVAJÍCÍ OCELOVÉ SLOUPY A NOVÉ ZDIVO BUDE PROVÁZANO PLECHOVÝMI SPOJKAMI V KAŽDÉ LOŽNÉ SPÁŘE. OCELOVÉ PŘEKLADY BUDOU PROPOJENY SE SLOUPY, KONSTRUKCE PŘEKLADŮ BUDE TVOŘIT ŽB VĚNEC.
- P11 - STÁVAJÍCÍ VYČNÍVAJÍCÍ SOKL BUDE OPLECHOVÁN POZINKOVANÝM PLECHEM
- P12 - FASÁDNÍ DILATAČNÍ LIŠTA
- P13 - NOVÝ DRŽÁK NA VLAJKU, ŽÁROVÉ POZINKOVÁNO
- P14 - NOVÝ VENKOVNÍ LED REFLEKTOR S POHYBOVÝM ČIDLEM
- P15 - PROSTUP, PŘISÁVACÍ OTVOR DO MĚŘICÍ MÍSTNOSTI, OPATŘEN ŽALUZIOVOU MŘÍŽKOU SE SÍTKOU PROTI HMYZU 300x600 mm, VČETNĚ PLECHOVÉHO RÁMU, BARVA STŘÍBRNÁ, KOV
- P16 - NOVÝ OKAPOVÝ CHODNÍK Z BETONOVÉ DLAŽBA 600/600 VČETNĚ POSYPU
- Z1 - STÁVAJÍCÍ ŽEBŘÍK BUDE DEMONTOVÁN A NAHRAZEN NOVÝM, VIZ VÝKRES NOVÉHO ŽEBŘÍKU

V1 - ŽB VĚNEC 4xØR12, TRŤMINKY ØR6/ 250 mm, C 20/25 XC1, 133 bm.
VĚNEC BUDE KOTVEN K OCELOVÉ KONSTRUKCI SKELETU

LEGENDA SKLADEB

- S1

 - PVC 3 mm
 - BETONOVÁ MAZANINA 92 mm
 - OXIDOVANÝ ASFALTOVÝ PAS IPA 5 mm
 - PODKLADNÍ BETON 100 mm
 - ŠTĚRKOPÍSEK 200 mm
 - ROSTLÁ ZEMLINA
- S2

 - KERAMICKÁ DLAŽBA + CEMENT. KAŠE 15 mm
 - BETONOVÁ MAZANINA 80 mm
 - OXIDOVANÝ ASFALTOVÝ PAS IPA 5 mm
 - PODKLADNÍ BETON 100 mm
 - ŠTĚRKOPÍSEK 200 mm
 - ROSTLÁ ZEMLINA
- S3

 - BETONOVÁ DLAŽBA TERACO + CEMENT. KAŠE 30mm
 - BETONOVÁ MAZANINA 65 mm
 - OXIDOVANÝ ASFALTOVÝ PAS IPA 5 mm
 - PODKLADNÍ BETON 100 mm
 - ŠTĚRKOPÍSEK 200 mm
 - ROSTLÁ ZEMLINA
- S4

 - STĚRKA NA BETON 3 mm
 - BETONOVÁ MAZANINA 50 mm NAD VLNÝ
 - VSŽ PLECH VLNÝ 50 mm
 - OCELOVÁ NOSNÁ KONSTRUKCE
- S5

 - PVC 3 mm
 - BETONOVÁ MAZANINA 50 mm NAD VLNÝ
 - VSŽ PLECH 50 mm
 - OCELOVÁ NOSNÁ KONSTRUKCE
- S6

 - KERAMICKÁ DLAŽBA + CEMENT. KAŠE 15 mm
 - BETONOVÁ MAZANINA 50 mm NAD VLNÝ
 - VSŽ PLECH VLNÝ 50 mm
 - OCELOVÁ NOSNÁ KONSTRUKCE
- S7

 - STÁVAJÍCÍ PODHLED BUDE DEMONTOVÁN
 - NOVÝ KAZETOVÁ PODHLED 600/600 Z MINERÁLNÍCH DESEK AMF S VIDITELNÝM RASTREM, EI 30 DP1
- S8

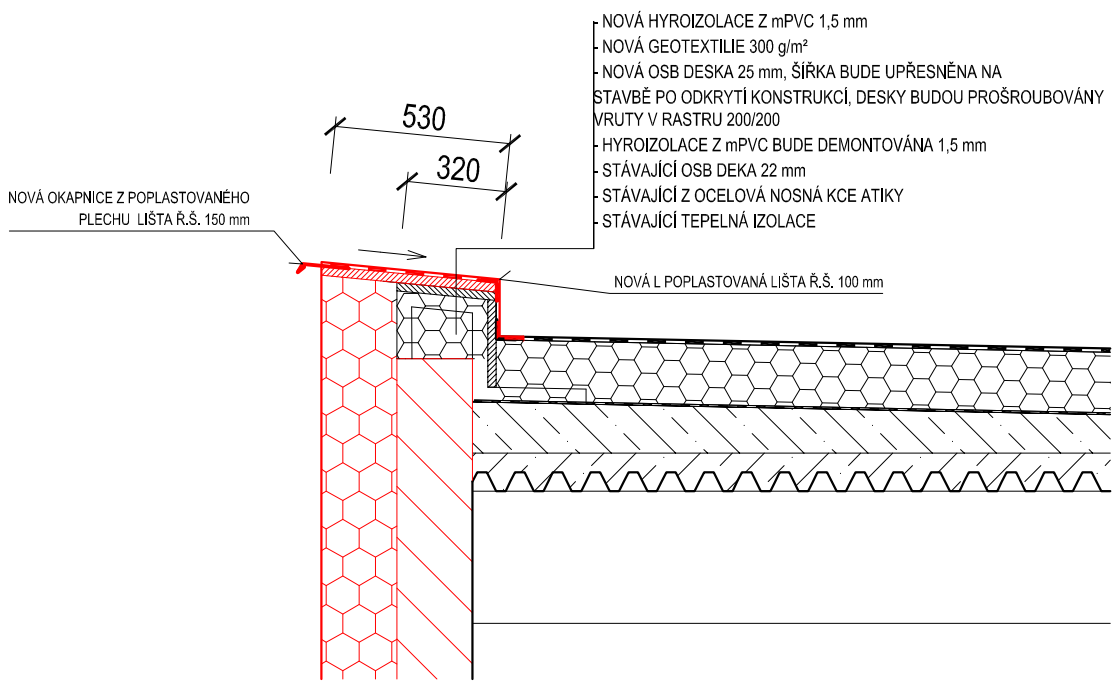
 - STÁVAJÍCÍ PODHLED BUDE DEMONTOVÁN
 - NOVÝ KAZETOVÁ PODHLED 600/600 Z MINERÁLNÍCH DESEK AMF S VIDITELNÝM RASTREM, BEZ PO
- S9

 - HYDROIZOLAČNÍ FOLIE PVC-P 1,5 mm
 - SEPARAČNÍ TEXTILIE Z 100 % PP
 - EPS 100 S - 160 mm
 - SPÁDOVÉ KLÍNY Z BETONU, 0-135 mm
 - PAS Z SBS ASFALTOVÉHO PÁSU
 - PENETRAČNÍ EMULZE
 - BETON 50 mm NAD VLNÝ
 - VSŽ PLECH VLNÝ 50 mm
 - OCELOVÁ NOSNÁ KONSTRUKCE
- S10

 - HYDROIZOLAČNÍ FOLIE PVC-P 1,5 mm
 - SEPARAČNÍ TEXTILIE Z 100 % PP
 - EPS 100 S - 160 mm
 - PAS Z SBS ASFALTOVÉHO PÁSU
 - BEDNĚNÍ 25 mm
 - FOŠNY 80/220 mm, MEZI FOŠNY VLOŽENÁ TEPLENÁ IZOLACE 200 mm
 - SÁDROKARTONOVÝ PODHLED 12,5 mm
- S11

 - PLOCHY S OBČASNÝM POJEZDEM
 - DLAŽBA 600/600/60 mm
 - STĚRKODRT' 4-8 mm, 40 mm
 - STĚRKODRT' 0-32, 16-32 (PŘÍP. SMĚS), 150 mm
 - STĚRKODRT' 0-32, 0-64 (PŘÍP. SMĚS), 150 mm
 - HUTNĚNÝ TERÉN

DETAIL A M 1:20



ZATEPLENÍ ZÁKLADNÍ ŠKOLY JUBILEJNÍ PARK BUDOVA B			
ČÁST	D. VÝKRESOVÁ DOKUMENTACE	MÍSTO	Znojmo
		OBJEDNATEL	Město Znojmo
DIL	Architektonicko-stavební	KRESLIL	Ing. Roman Zvěřina
		STUPEŇ	DPS
OBJEKT	SO 01 STAVEBNÍ ČÁST	MĚŘITKO	1:50
		Č.ZAK.	16_07
		VYDÁNÍ	12.9.2016
		REVIZE	R1
		NÁZEV VÝKRESU	Č.PARÉ
	ŘEZ A-A - NOVÝ STAV	1	D.06